

i-SUS CHANNEL

アイサスチャンネル
vol.11

情報共有システム
information bridge

アイサスのお仕事
クライアント突撃レポート
株式会社 豊蔵組 様
ドボジョの本音! Vol.3
i-SUS TOPICS
みなさんの役立つ
情報をお届け!

今こそ!
情報共有
システム!



profile

きたがわ かん た
営業部 北川 寛大

飼っている動物: マルプー(マルチーズ×トイプードル)
好きなスポーツ: 野球
血液型: A型
最近ハマっていること: お酒を飲むこと
自分の性格を一言で表すと: 前向き、ポジティブ



#LOVE

お世話になります!

アイスのお仕事

クライアント突撃レポート

アイスのナビゲーター(案内人)がinformation bridgeをご利用頂いたお客様のもとへお伺いし、対談するコーナーです。

株式会社豊蔵組
村田 俊様

株式会社豊蔵組 様 X 株式会社アイス



Navigator

株式会社アイス
営業部
北川 寛大

材料確認の様子

北川 遠隔臨場について、利用した経緯は何ですか?新しい取組みへの抵抗はありましたか?

村田様 石川県は自主施工を行っている、そこから遠隔臨場の試行要領が出たのがきっかけです。発注者の方から「ぜひ遠隔臨場をやっていただけませんか?」と提案をしていただいたので、利用に至りました。講習会も頻繁に行っていたのもあり、そこまで抵抗なく、遠隔臨場を行うことができました。

北川 遠隔臨場のメリットは何だと思いますか?

村田様 発注者側からすると、現場に行かなくてよくなるので、車の運転もなくなりガソリン代や維持費が削減できるというメリットがあると思います。本来は時間内に臨場を行わなければならないのですが、現場の状況で臨場が早まったり、遅くなったりするので、作業員さんを15分程度待たせてしまう場合があります。遠隔臨場を行うと、臨場を行う直前に発注者に電話して臨場を行うことや、臨場を行う時間を提案できるので、発注者も作業員さんも待ち時間がなく、臨場可能なのがメリットですね。あと、夜間で使えたら便利ですね。今後試したいと思っています。

北川 豊蔵組さんの遠隔臨場を見学させていただきましたが、臨場を1日に2回行うこともあるんですか?

村田様 実は今日、3回行ったんですよ。午後の2回目と3回目で材料確認と段階確認を見ていただきましたが、午前中にも掘削完了の確認を遠隔臨場で行いました。3回とも円滑に行うことができました。

北川 1日に3回考えると、遠隔で臨場を行うことで、発注者の移動時間や待ち時間が大幅に削減できますね!

村田様 そうですね。今月がピークで10回程度行うので、土木事務所から現場が車で20分かかるので、移動だけで3時間くらいの時間の削減になりますね。

北川 弊社としても遠隔臨場の普及に向けて頑張りたいと思います! アイスの遠隔臨場の使いやすさはいかかでしょうか?

村田様 シンプルで使いやすいと思います。いきなり初心者が使っても使いやすいと思います。

北川 弊社は現場が使えるシステムを提供したいと思っているので、そう感じていただけてうれしいです! 貴重なご意見ありがとうございます! 今後も現場の意見をシステム提供とサポートに生かしていきますので、何かあればお電話ください!

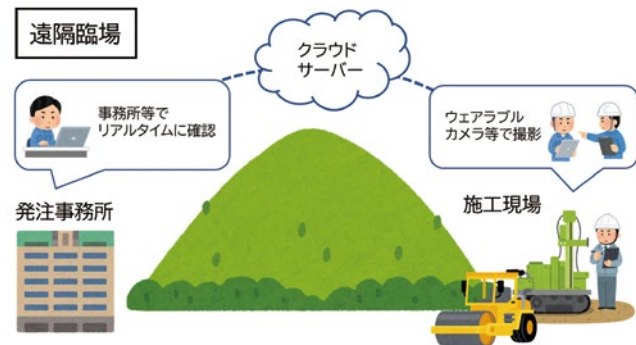
ジンバルと遠隔臨場システム



遠隔臨場

遠隔臨場とは、ウェアラブルカメラやネットワークカメラを活用し、現場に行かずとも離れた場所から臨場を行うことです。主に段階確認、材料確認、立会などを行います。遠隔地同士でもリアルタイムでのやりとりが可能になり、移動時間や待機時間の大幅な削減ができ生産性の向上につながります。

遠隔臨場イメージ図



遠隔臨場導入で期待できる効果

1. 移動時間の短縮
2. コスト削減が可能
3. 人手不足の解消
4. 生産性向上

Vol.03 ドボジョの本音!



一般社団法人 会長
土木技術者女性の会 牛山 育子さん

株式会社アイサスは土木技術者女性の会サポーターとして、土木の仕事に携わる土木系女子「ドボジョ」を応援しています。今回は一般社団法人 土木技術者女性の会の牛山さんの本音にせまります!

“女性だから”注目するのではなく その人個人に目を向けてほしい

高校生の時、将来は「ものをつくる仕事」に就きたいと思いました。初めは建築をやりたいと思っていましたが、いろいろあって、土木工学科に進学しました。

土木業界で働く中できつかったこともたくさんありましたが、やりがいもたくさんあります。

現場に出ると、女性用どころかそもそも1つもトイレがなくて、車を出してもらってコンビニやパチンコ店に駆け込んだこともありました。また、私が現場に出はじめた25年くらい前だと女性用サイズの作業着やゴム長がなかったの、男性用サイズを工夫して着ていました。今ではほとんどのもので女性用サイズがありますので、快適に働けると思います。

やりがいを感じたことの一つは、**自分のつくった道路が地図に載ったとき**です。年度末になると、その年にできた道路の線を管内図に入れるんですが、自分が関わって、やっと開通した道路の線を書き入れる作業をしたんです。わずか800mほどのバイパス道路でしたが、自分がつくったと思うと50,000分の1の**管内図に数ミリ線を引くだけでもすごく感激しました**。

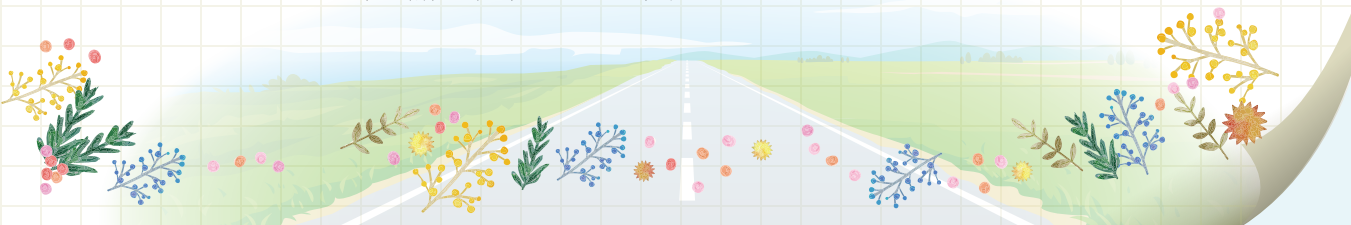
最近、新聞やニュースで女子技術者の活躍が取り上げられることがあるかと思いますが。女性が注目されることは、その分野を知ってもらうきっかけにもなるので決して悪いことではありませんが、「女性だから」という理由で注目されるのは**少し違和感がありますね。女性という点ではなくて、その人個人を見てほしいと思っています**。

女性が20人いたとして、皆が同じことを考え、同じ能力を持ち、同じものをつくるなんて誰も思いませんよね。この業界は、男性の数が多く、「男性だから」という考え方はしないのに、女性だと「女性だから」と一括りにするのはおかしいということに気付いてほしいと思います。

最近、女性活躍推進の後押しもあって、様々な会社が女性を積極的に採用しようとしています。会社で**女性を採用した後どう育てていくか、将来のことも考えてもらいたいと思っています。ゆくゆくは管理職まで育てたいとか、そこまで考えておくことが重要**と感じます。能力のある人となない人、どちらの人と一緒に仕事がしたいかといったら、誰だって能力のある人のほうがいいですよね?**女性だから管理職はちょっと、と決めつけないで、男性と同じく、女性もその能力を引き出すように育ててほしい**と思います。

これから就職をする皆さんは職業を選ぶとき将来何がしたか、どういう風になりたいかをしっかり考えて後悔のないように決めてほしい。すでに土木業界に就職された若い方は、これからどうなりたいかを考えてみてください。例えば現場の所長になりたいとか、自分でコンサルを立ち上げたいとか。将来の働き方にも影響するのでこういったキャリアプランや目標をもつことが大切です。

私は都市計画の仕事がやりたかったのですが、役所はいろんなことを経験させようとするところなので、なかなか好きなことをさせてもらえませんでした。それでも何回もやりたいと言い続けていたら17年経ってから希望が叶いました。希望が叶った時は誰にも負けないぞと思って仕事をしていたので、いまだにその時の知識はちゃんと残っています。これだけは誰にも負けないという強みを持てるように、仕事に取り組んでもらえればときと長く続けられます。もし、悩んだら、その時は周りの人に相談してみてください。相談する人が周りにいないという人は、我々のような会を頼ることも考えてみてはどうでしょうか。いろいろな土木の職種の先輩がいっぱい在籍していますよ。



i-SUS TOPICS

システムリニューアルのお知らせ



平素より「information bridge」をご利用いただきまして、誠にありがとうございます。
「information bridge」は新たにリニューアルし、皆様により使いやすくご活用頂けるものとなりました!

イメージ図



イメージ図



付箋を付けることができたり、ドラッグ&ドロップでファイル添付が可能になったり、より便利にご活用いただけるシステムとなりました!



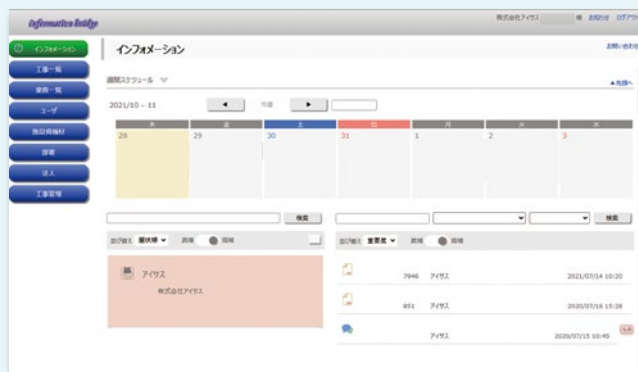
※リニューアルにつきましては順次更新をしていく予定です。ご案内があるまでは現在運用中のシステムを引き続きご利用ください。

画面イメージも変わりました!

現行システム

新システム

その他にも多数の新機能、従来の機能もリニューアルしています



WEBアンケート受付中!

最後までご覧いただき、ありがとうございます。
今回の「i-SUS CHANNEL」はいかがでしたか?

今後のよりよい商品づくりのため、株式会社アイサスでは皆様にご協力をお願いしております。たくさんのご意見・ご感想をお待ちしております!

WEBアンケートはこちらから
WEBアンケートは随時受付中!

<https://www.i-sus.com/enquete/index.html>



株式会社 アイサス

本社 / 中・四国支店 / 東京支店 / 東北支店 (2022年4月開設予定)

サポートTEL. **076-208-3410**

平日(月~金曜日) ※祝日・年末年始を除く
9:00~12:00、13:00~17:30



IS695200 / ISO 27001



2021年12月1日発行 発行: 株式会社 アイサス 【本社】 〒920-0016 石川県金沢市諸江町中丁171-1 梅信ビル2階
内容に関するお問い合わせ: TEL. 076-208-3420 / E-mail koho@i-sus.com <https://www.i-sus.com/> [アイサス](#)